

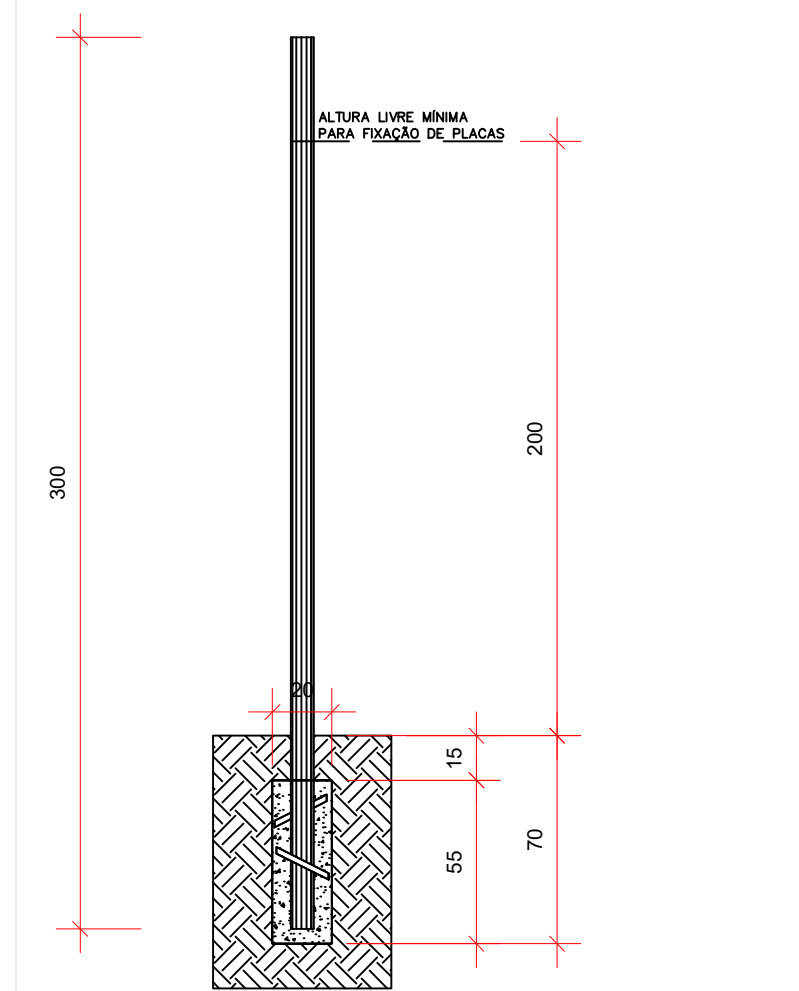


DETALHAMENTO PLACAS DE IDENTIFICAÇÃO DE LOGRADOURO
Escala: 1/10

| MODELO | | | | | | |
|--------|-----|------|---------------------|---------------------|---------------------|-------|
| CODIGO | R-1 | R-19 | R-48 + COMPLEMENTAR | R-48 + COMPLEMENTAR | R-48 + COMPLEMENTAR | A-32b |

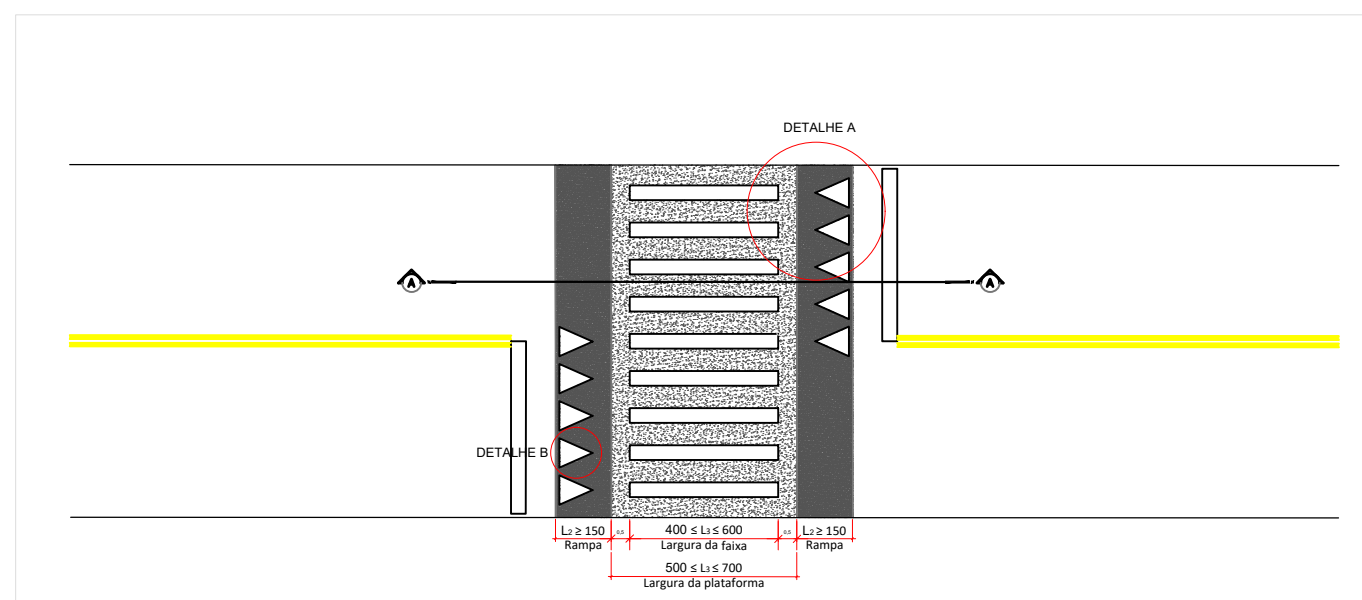
| MODELO | | | | | | |
|--------|------|------|-----|-----|-----|-----|
| CODIGO | A-18 | A-18 | R-3 | R-3 | R-3 | R-3 |

PLACAS DE SINALIZAÇÃO
Escala: S/E

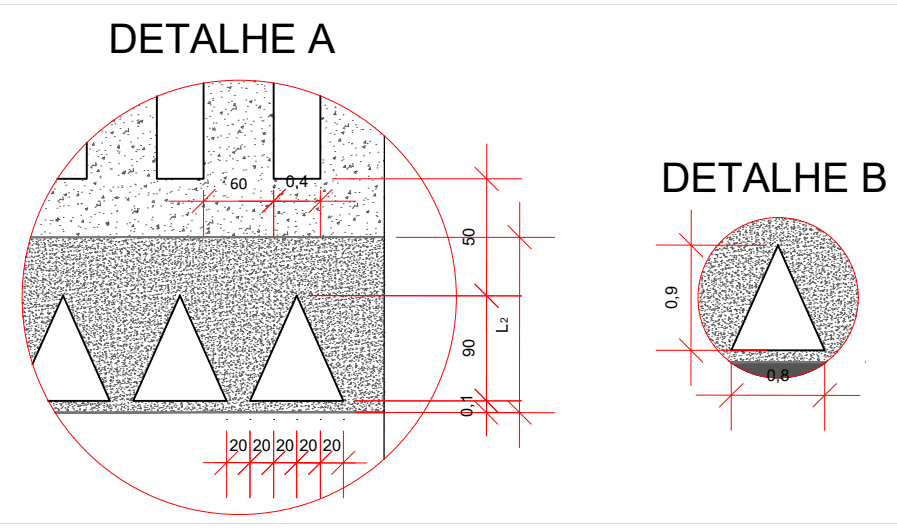
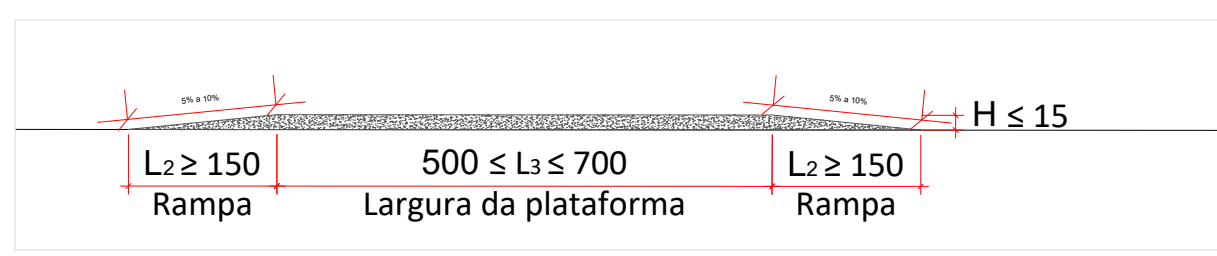


SUPORTE METÁLICO TUBULAR GALVANIZADO COM
DIÂMETRO DE 50mm (2") E ESPESSURA 1,55mm COM TAMPA
E ALETAS ANTIGIRRO H=3m FIXADA EM BASE DE CONCRETO
DE e0.20x0.55cm (exh);

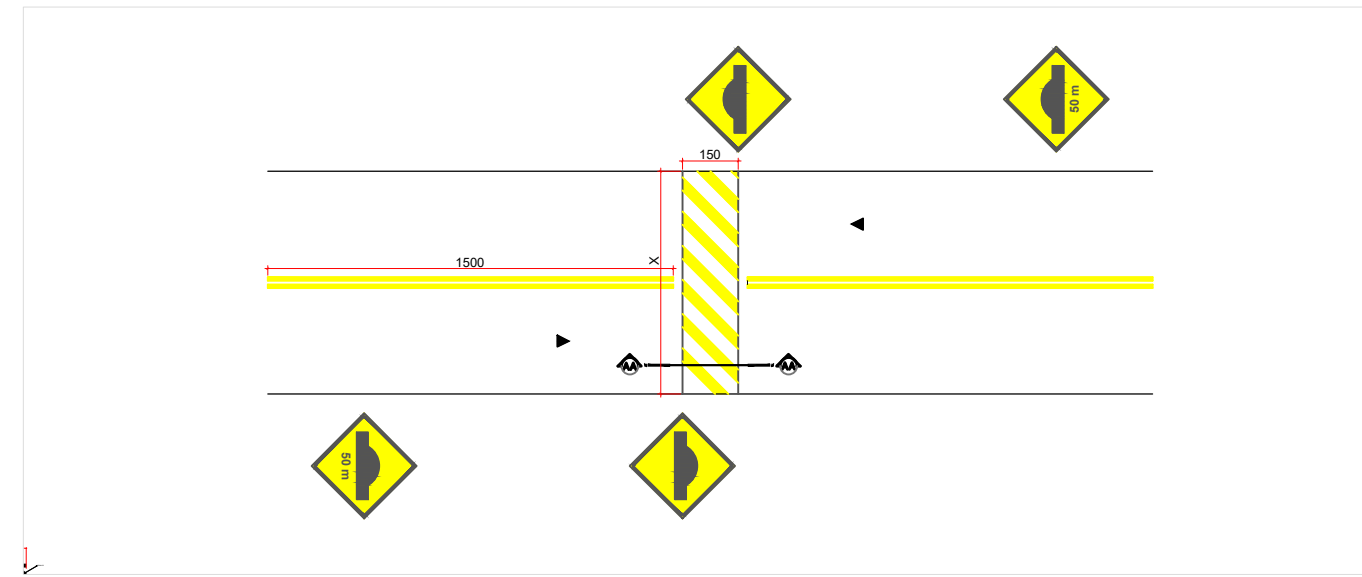
SUPORTE PLACAS DE SINALIZAÇÃO
Escala: 1/25



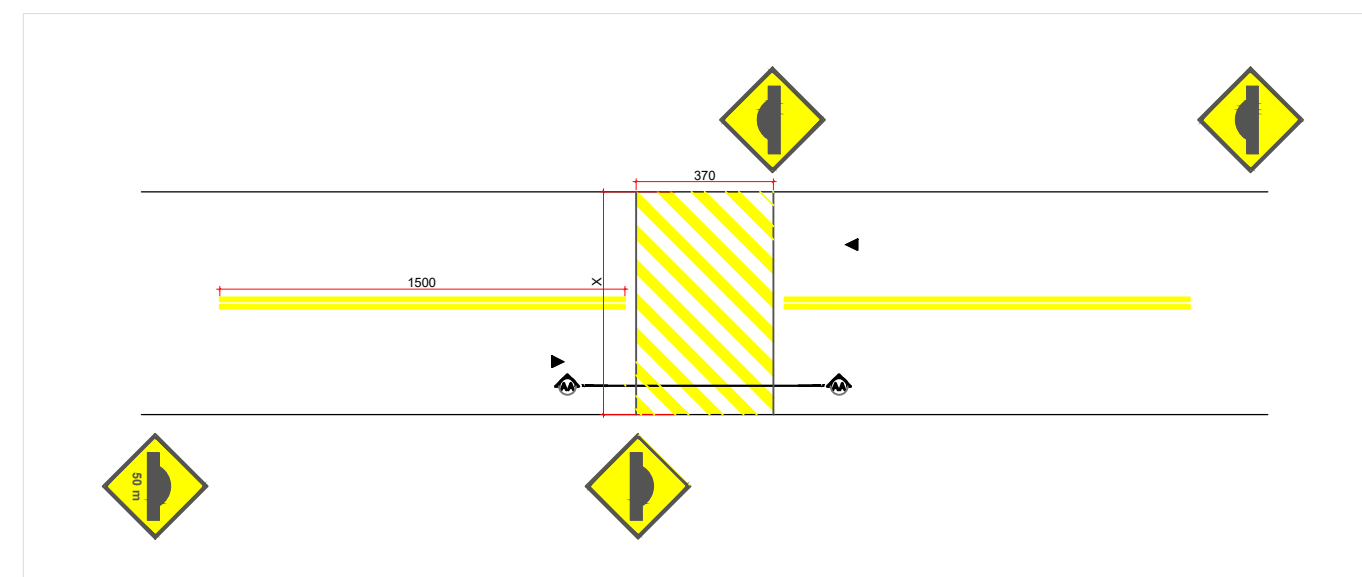
TRAVESSIA ELEVADA
Escala: 1/200



DETALHES - TRAVESSIA ELEVADA
Escala: S/E

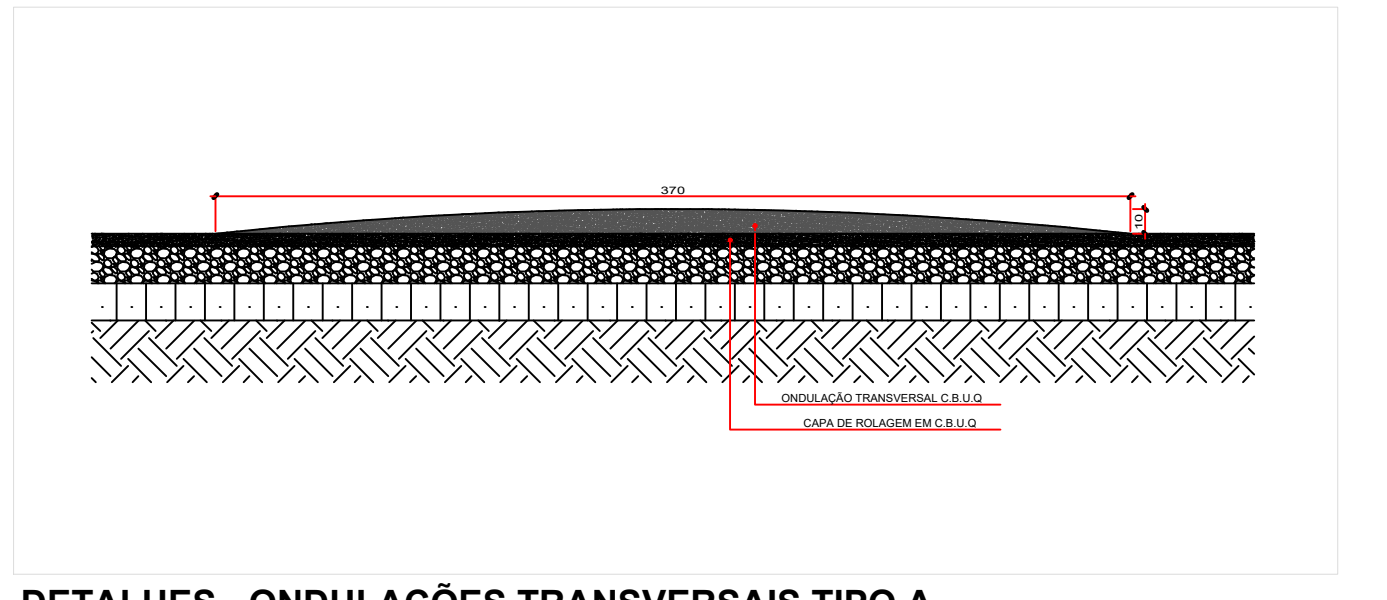


ONDULAÇÕES TRANSVERSAIS TIPO B (RESOLUÇÃO Nº 600 - CONTRAN)
Escala: S/E

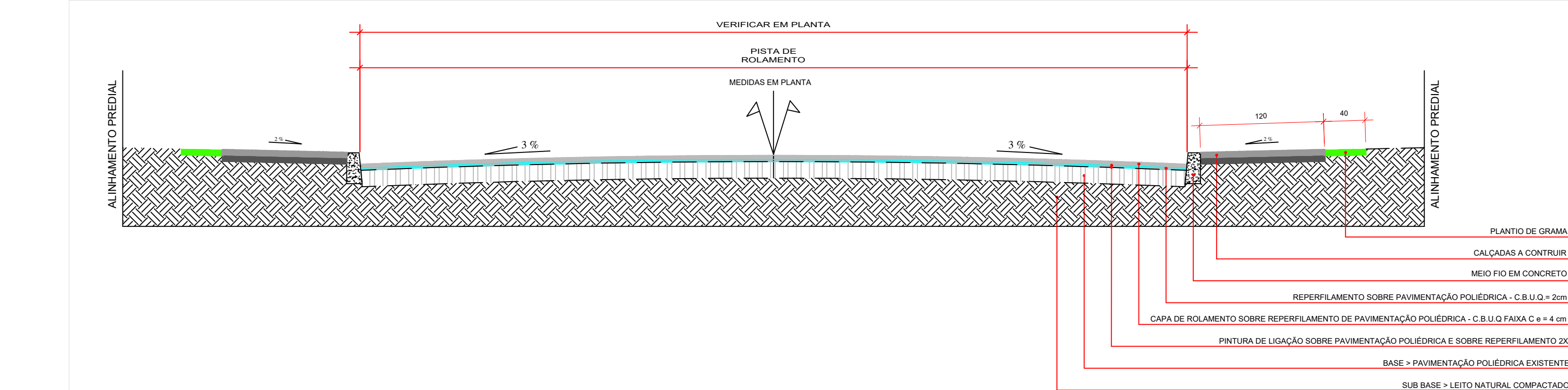


ONDULAÇÕES TRANSVERSAIS TIPO A (RESOLUÇÃO Nº 600 - CONTRAN)
Escala: S/E

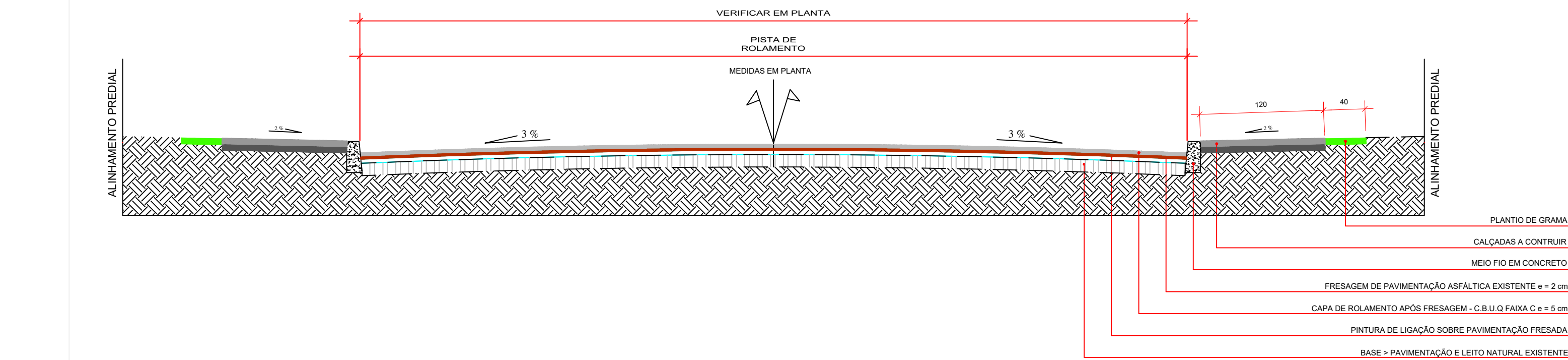
DETALHES - ONDULAÇÕES TRANSVERSAIS TIPO B
(RESOLUÇÃO Nº 600 - CONTRAN)
Escala: S/E



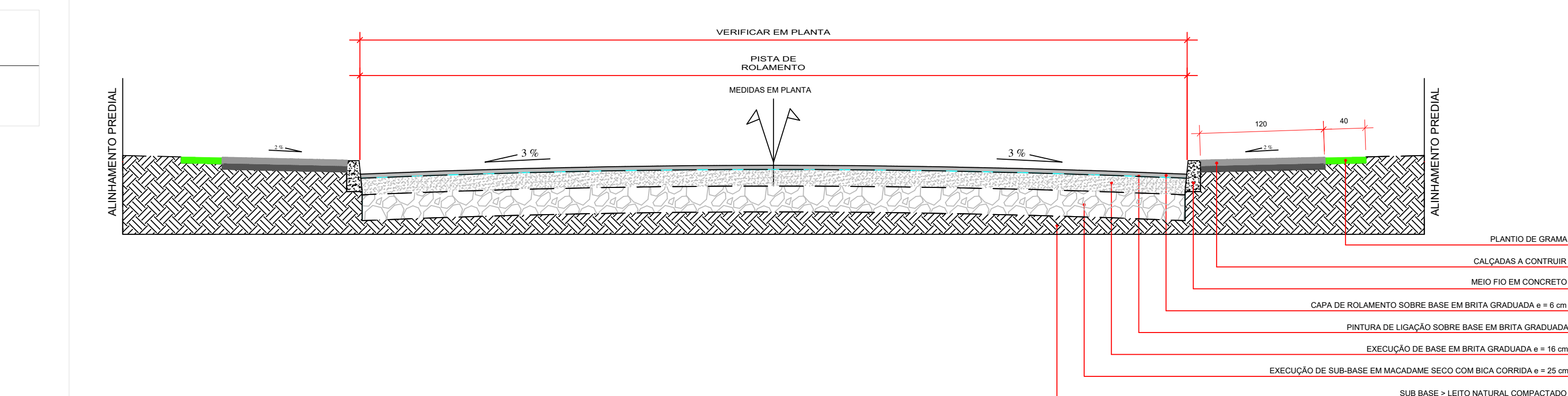
DETALHES - ONDULAÇÕES TRANSVERSAIS TIPO A
(RESOLUÇÃO Nº 600 - CONTRAN)
Escala: S/E



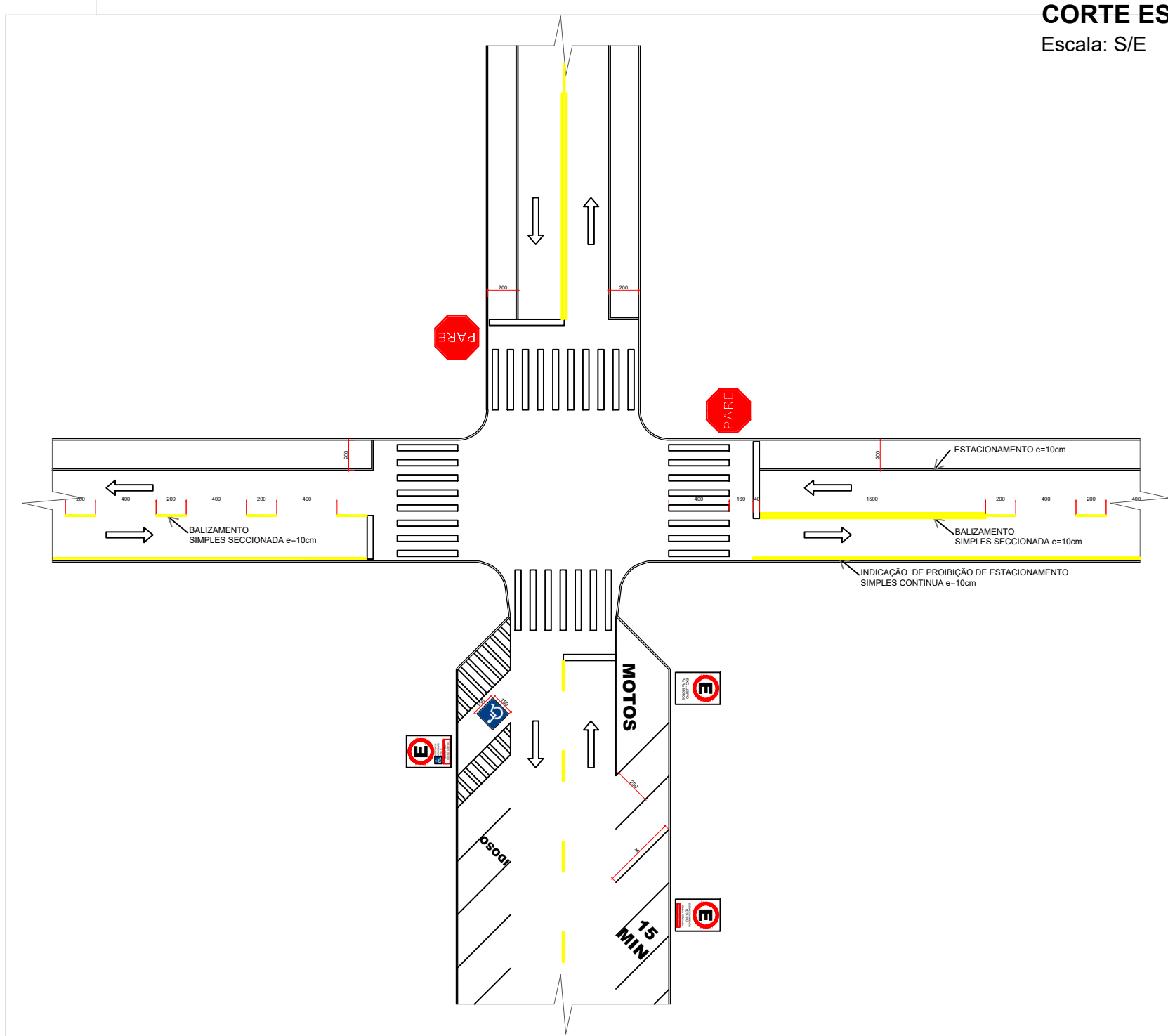
CORTE ESQUEMÁTICO DAS VIAS - PAVIMENTAÇÃO SOBRE POLIÉDRO
Escala: S/E



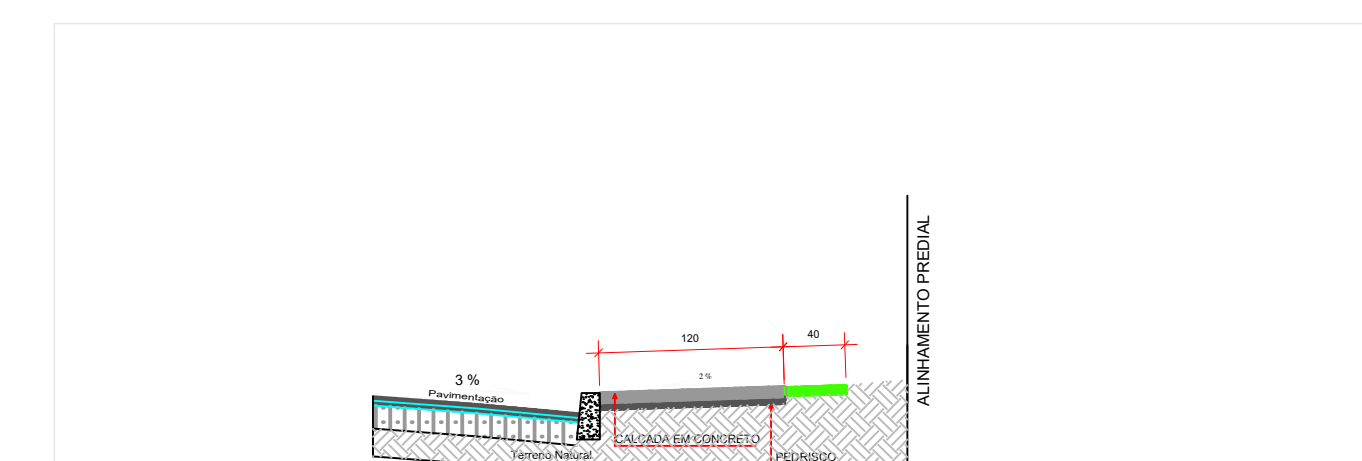
CORTE ESQUEMÁTICO DAS VIAS - PAVIMENTAÇÃO SOBRE ASFALTO FRESADO
Escala: S/E



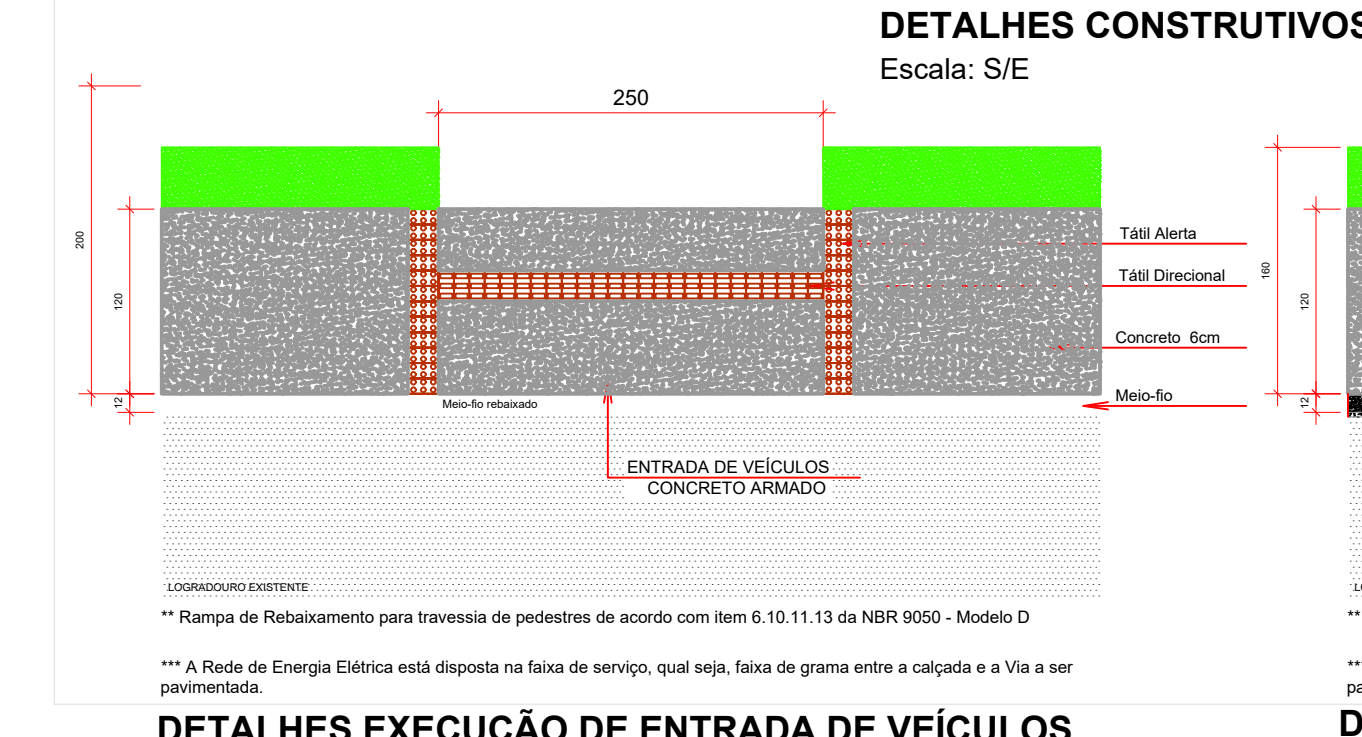
CORTE ESQUEMÁTICO DAS VIAS - PAVIMENTAÇÃO COM EXECUÇÃO DE BASE E SUB-BASE
Escala: S/E



CORTE ESQUEMÁTICO DAS VIAS
Escala: S/E



DETALHES EXECUÇÃO DE ENTRADA DE VEÍCULOS
Escala: S/E

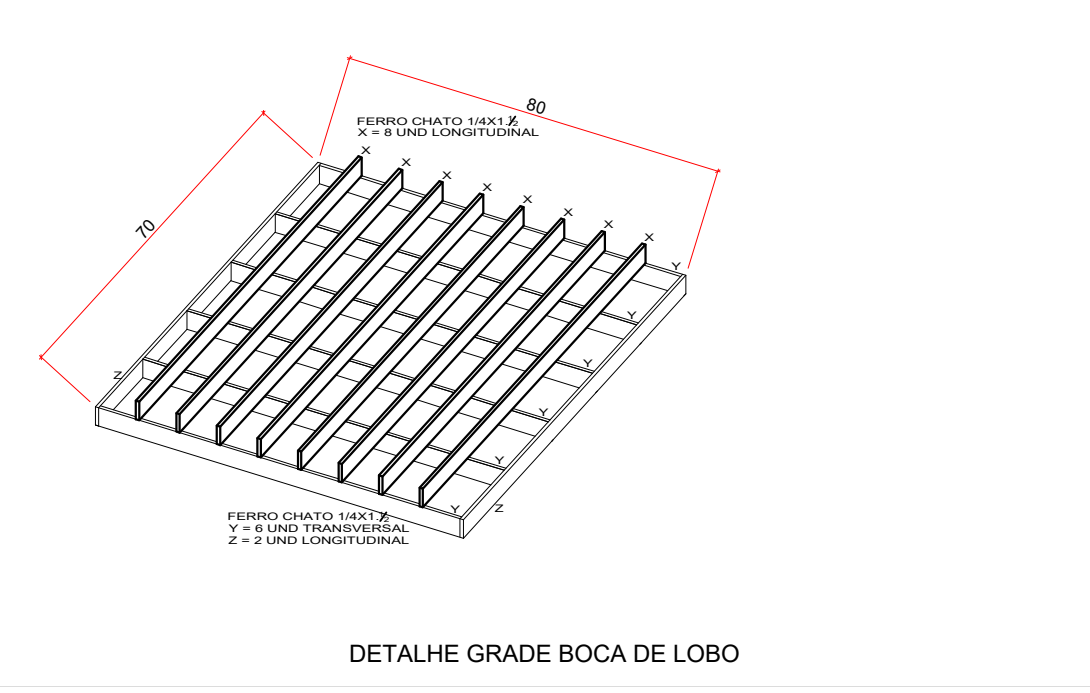
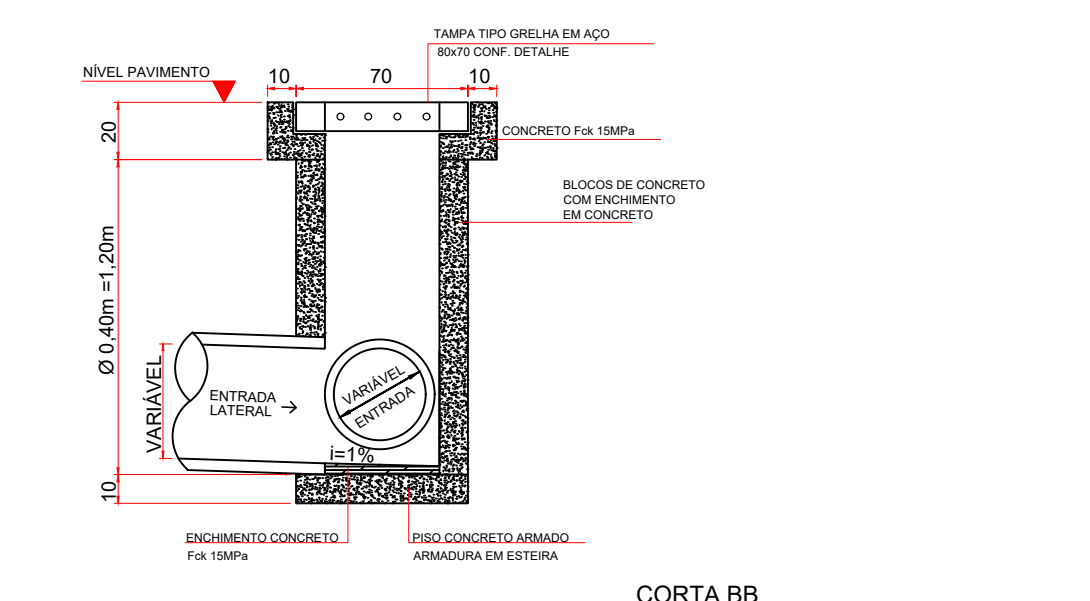
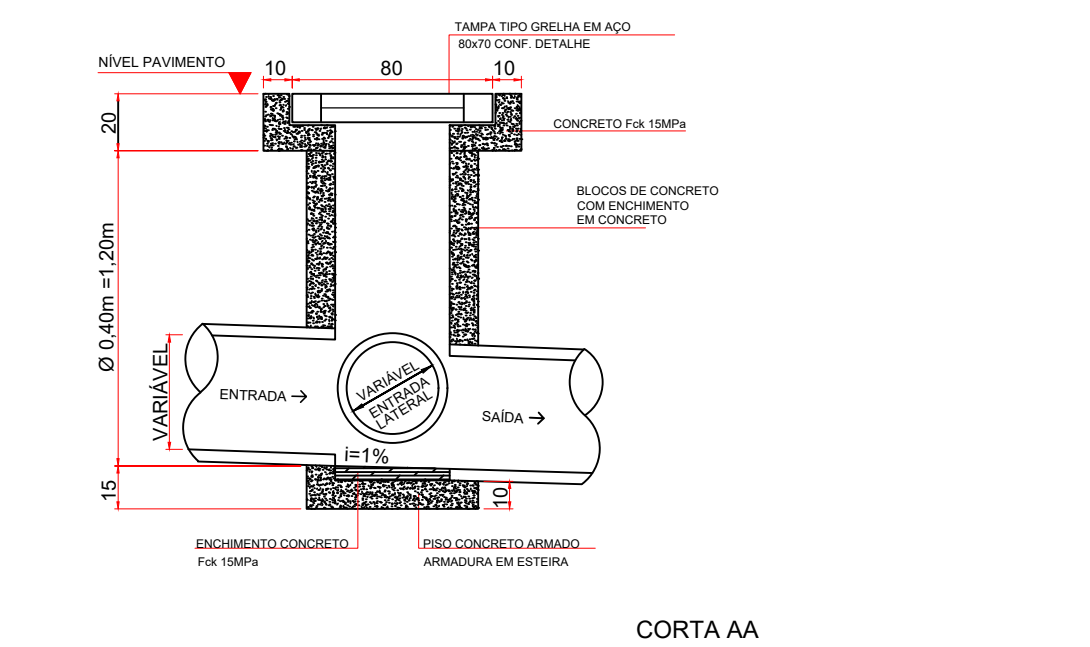
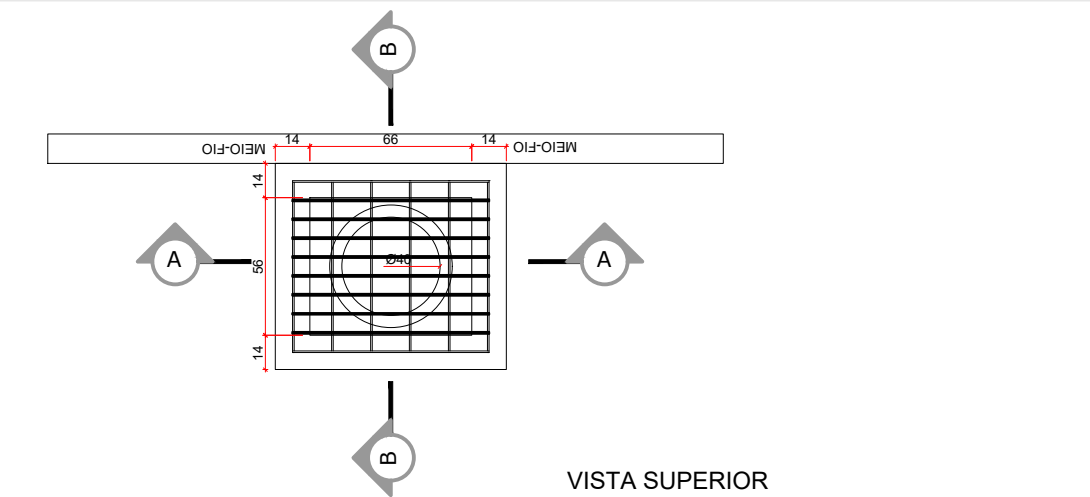


DETALHES EXECUÇÃO DE RAMPAS DE ACESSIBILIDADE
Escala: S/E

- RUAS PAVIMENTAÇÃO SOBRE POLIÉDRO
- 2 LUIZ ZANINI (PARTE)
 - 7 MAURINI LIBRELATTO (PARTE)
 - 10 CLEVELANDIA (PARTE)
 - 11 JACÓ GUBERT
 - 12 RUA ANTONIO N ROKEMBACK
 - 13 ATILIO DIAS
 - 14 RUA 1
 - 15 JOSÉ TORTELLI

- RUAS PAVIMENTAÇÃO SOBRE ASFALTO FRESADO
- 8 SANTOS DUMONT
 - 9 CLEVELANDIA
 - 16 ANGELO PERUZZO
 - 17 UBALDINO DO AMARAL

- RUAS PAVIMENTAÇÃO COM EXECUÇÃO DE BASE E SUB-BASE
- 1 VIOLANDA HERMANN
 - 2 LUIZ ZANINI (PARTE)
 - 3 LUIZ COSTELA
 - 4 ROSALINA G DA ROCHA
 - 5 JOÃO NICHELE
 - 6 ARLINDO GREGOLIN
 - 7 MAURINI LIBRELATTO (PARTE)
 - 10 CLEVELANDIA (PARTE)



APROVAÇÕES:

MUNICÍPIO DE CORONEL VIVIDA - PARANÁ
GESTÃO 2021 - 2024

Divisão de Estudos e Projetos
Praça Ângelo Mezzomo, s/nº
Coronel Vivida - Paraná
(41) 3332-8300

Empreendimento:

RECAPEAMENTO ASFÁLTICO EM VIAS PÚBLICAS URBANAS DE CORONEL VIVIDA/PR.

DIVERSAS RUAS

| | | |
|-------------------------------------|----------------------|--------------------|
| Prefeito Municipal | Conteúdo do prancha: | Data: |
| ANDERSON MANIQUE BARRETO | PAVIMENTAÇÃO | 27.06.2024 |
| PREFEITO | SINALIZAÇÃO | Escala: |
| Responsável Técnico | URBANIZAÇÃO | Indicada |
| DOUGLAS CRISTIAN STRAPAZZON | GAP | Prancha: |
| ENGENHEIRO CIVIL - CREA PR 209741/0 | Área de Intervenção: | 18.254,53 m² |
| | ART DE PROJETO: | 172024800231 |
| | Desenho: | Douglas Strapazzon |

02
DE 11